

Marshall

HANDWIRED

JTM-1 VERSÃO HANDMADES

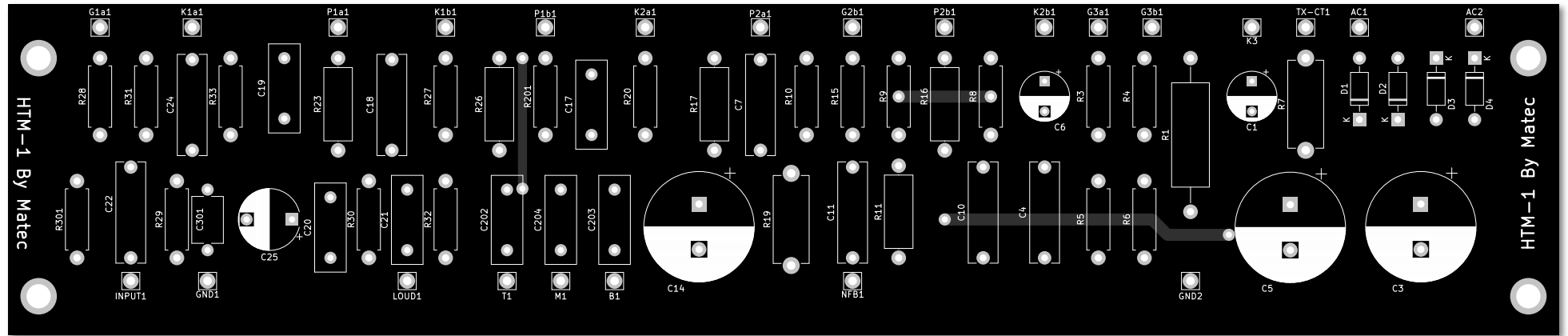


**POR MATEC
HANDMADES.COM.BR/FORUM**

PCB - LADO DOS COMPONENTES

54,63 mm

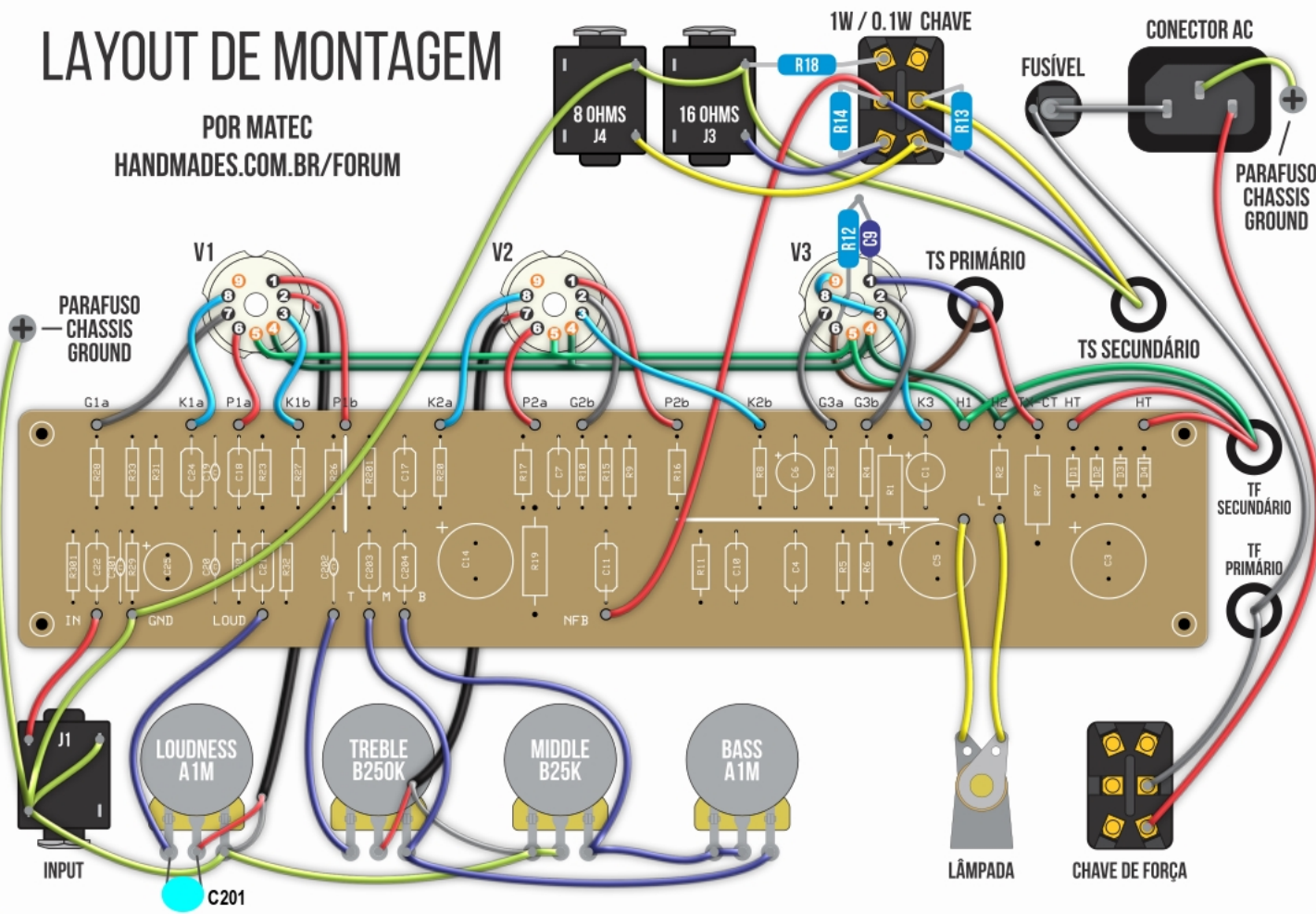
256,54 mm



POR MATEC
HANDMADES.COM.BR/FORUM

LAYOUT DE MONTAGEM

POR MATEC
HANDMADES.COM.BR/FORUM



1W / 0.1W CHAVE

CONECTOR AC

FUSÍVEL

8 OHMS
J4

16 OHMS
J3

V1

V2

V3

TS PRIMÁRIO

TS SECUNDÁRIO

PARAFUSO
CHASSIS
GROUND

PARAFUSO
CHASSIS
GROUND

TF
SECUNDÁRIO

TF
PRIMÁRIO

LOUDNESS
A1M

TREBLE
B250K

MIDDLE
B250K

BASS
A1M

INPUT

C201

LÂMPADA

CHAVE DE FORÇA

LISTA DE COMPONENTES

RESISTORES

R1: 470R (3W)
R2: 1K (1W)*
R3: 100K (1W)
R4: 100K (1W)
R5: 100K (1W)
R6: 100K (1W)
R7: 4.7K (3W)
R8: 2.7K (1W)
R9: 560K (1W)
R10: 470K (1W)
R11: 56K (2W)
R12: 10K (1W)*
R13: 47R (2W)*
R14: 82R (2W)*
R15: 1M (1W)
R16: 56K (2W)
R17: 100K (1W)
R18: 18R (1W)*
R19: 4.7K (3W)
R20: 1.5K (1W)
R21: 22R (2W)*
R23: 100K (1W)
R26: 100K (1W)
R27: 1.5K (1W)
R28: 1K (1W)
R29: 1M (1W)
R30: 470K (1W)
R31: 1.5K (1W)
R32: 10M (1W)
R33: 820R (1W)
R201: 56K (1W)
R301: 1M (1W)

CAPACITORES

C1: 1uF (Eletrolítico 63V)
C3: 33uF (Eletrolítico 350V)
C4: 22nF (Poliéster 400V)
C5: 33uF (Eletrolítico 350V)
C6: 1uF (Eletrolítico 63V)
C7: 22nF (Poliéster 400V)
C9: 2.2nF (Poliéster 630V)*
C10: 22nF (Poliéster 400V)
C11: 22nF (Poliéster 400V)
C14: 33uF (Eletrolítico 350V)
C17: 100nF (Poliéster 400V)
C18: 22nF (Poliéster 400V)
C19: 100pF (Cerâmico 1KV)
C20: 470pF (Cerâmico 1KV)
C21: 2.2nF (Poliéster 400V)
C22: 470nF (Poliéster 63V)
C24: 1uF (Poliéster 63V)
C25: 220uF (Eletrolítico 50V)
C201: 220pF (Cerâmico 1KV)
C202: 220pF (Cerâmico 1KV)*
C203: 22nF (Poliéster 400V)
C204: 22nF (Poliéster 400V)
C301: 47pF (Cerâmico 100V)

DIODOS

D1 D2 D3 D4: 1N4007
LED1: LED 5mm*
LP1: Porta LED 5mm para Painel*

POTENCIÔMETROS

P1: A1M (LOUDNESS)*
P2: B250K (TREBLE)*
P3: B25K (MIDDLE)*
P4: A1M (BASS)*

VÁLVULAS E SOQUETES

V1: 12AX7*
V2: 12AX7*
V3: 12AU7*
SV1: Soquete 9 Pinos para Chassis*
SV2: Soquete 9 Pinos para Chassis*
SV3: Soquete 9 Pinos para Chassis*

CHAVES

SP1: SPST (POWER)*
ST1: DPDT (TENSÃO 127v - 220v)*
SW1: DPDT (1W / 0,1W)*

JACKS

PL1: Jack AC (Tipo Tomada de PC)*
JO1: Jack P10 Mono*
J4: Jack P10 Mono*
J5: Jack P10 Mono*
J11: Jack P10 Mono*



TRANSFORMADORES

FORÇA*

Primário: 120v ou 127v AC | 240v ou 220v AC
Secundário: 180v (70mA) | 12,6V (1A)

SAÍDA*

Transformador Push-pull
Impedância do Primário: 10K
Impedância do Secundário: 8R - 16R

FUSÍVEL

F1: 0.50A 120v ou 127v | 0.25A 240v ou 220v*
PF1: Porta Fusível Pequeno para Painel*

*Componentes Offboard

POR MATEC
HANDMADES.COM.BR/FORUM